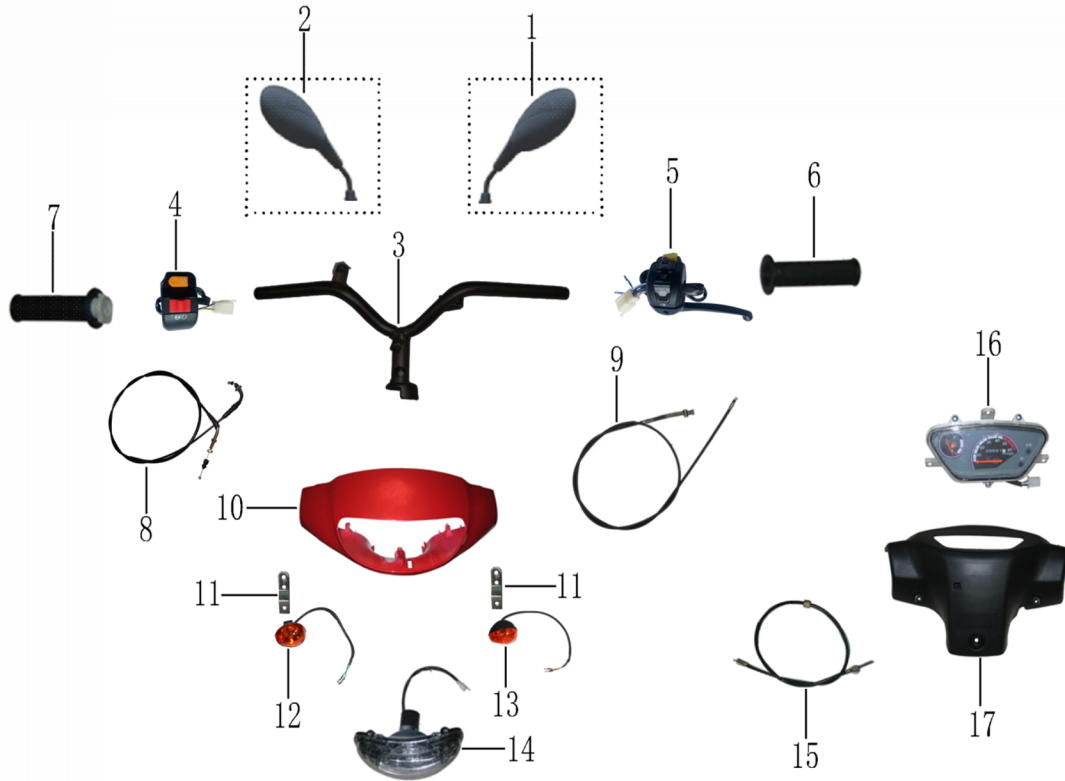


图1后视镜、方向把、头罩前后部及仪表总成、前大灯总成
Rearview mirror, handlebar assy, head hood & speedometer assy, head light assy



| 序号 | 代码 | 名称 | ENGLISH NAME | 数量 | 单位 | 备注 |
|----|------------------|---------|---------------------------------|----|----|----|
| 1 | TY-LKGY 50-01-01 | 左后视镜 | Left rearview mirror | 1 | 件 | |
| 2 | TY-LKGY 50-01-02 | 右后视镜 | Right rearview mirror | 1 | 件 | |
| 3 | TY-LKGY 50-01-03 | 方向把 | Handlebar assy | 1 | 件 | |
| 4 | TY-LKGY 50-01-04 | 右组合开关 | Right switch assy | 1 | 件 | |
| 5 | TY-LKGY 50-01-05 | 左组合开关 | Left switch assy | 1 | 件 | |
| 6 | TY-LKGY 50-01-06 | 左手把套 | Left grip | 1 | 件 | |
| 7 | TY-LKGY 50-01-07 | 油门转把 | Throttle twist grip | 1 | 件 | |
| 8 | TY-LKGY 50-01-08 | 油门拉索 | Throttle cable | 1 | 根 | |
| 9 | TY-LKGY 50-01-09 | 后刹线 | Rear brake cable | 1 | 件 | |
| 10 | TY-LKGY 50-01-10 | 头罩前部 | Front hood | 1 | 件 | |
| 11 | TY-LKGY 50-01-11 | 外挂转向灯支架 | upper turning light bracket | 2 | 件 | |
| 12 | TY-LKGY 50-01-12 | 前右上转向灯 | Front upper right turning light | 1 | 件 | |
| 13 | TY-LKGY 50-01-13 | 前左上转向灯 | Front upper left turning light | 1 | 件 | |
| 14 | TY-LKGY 50-01-14 | 前大灯总成 | Head light assy | 1 | 件 | |
| 15 | TY-LKGY 50-01-15 | 里程线 | Speedometer cable | 1 | 根 | |
| 16 | TY-LKGY 50-01-16 | 仪表总成 | Speedometer assy | 1 | 件 | |
| 17 | TY-LKGY 50-01-17 | 仪表壳 | Speedometer cover | 1 | 件 | |

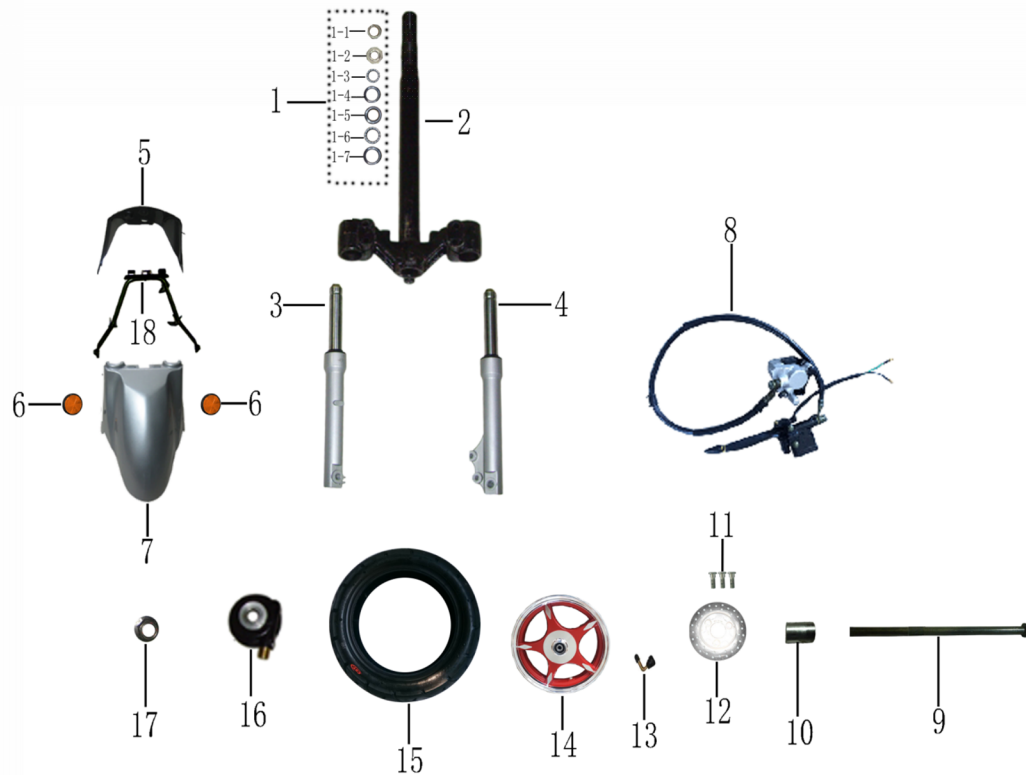
图2 全套塑料件、座垫、后货架、后侧反射器
Whole set plastic parts, seat, carrier, rear side reflector



| 序号 | 代码 | 名称 | ENGLISH NAME | 数量 | 单位 | 备注 |
|----|------------------|--------|---------------------------------------|----|----|----|
| 1 | TY-LKGY 50-02-01 | 头盔挂钩 | Helmet hook | 1 | 件 | |
| 2 | TY-LKGY 50-02-02 | 工具箱上部 | Top part for tool box | 1 | 件 | |
| 3 | TY-LKGY 50-02-03 | 工具箱下部 | Bottom part for tool box | 1 | 件 | |
| 4 | TY-LKGY 50-02-04 | 号码盖 | VIN cover | 1 | 件 | |
| 5 | TY-LKGY 50-02-05 | 前面板 | Front panel | 1 | 件 | |
| 6 | TY-LKGY 50-02-06 | 前围 | Front wall | 1 | 件 | |
| 7 | TY-LKGY 50-02-07 | 前左转向灯 | Front left turning light | 1 | 件 | |
| 8 | TY-LKGY 50-02-08 | 前右转向灯 | Front right turning light | 1 | 件 | |
| 9 | TY-LKGY 50-02-09 | 前位置灯 | Front position light | 1 | 件 | |
| 10 | TY-LKGY 50-02-10 | 脚踏板 | Footrest | 1 | 件 | |
| 11 | TY-LKGY 50-02-11 | 电瓶盒 | Battery box | 1 | 件 | |
| 12 | TY-LKGY 50-02-12 | 电瓶盖 | Battery cover | 1 | 件 | |
| 13 | TY-LKGY 50-02-13 | 车架挡泥板 | Frame fender | 1 | 件 | |
| 14 | TY-LKGY 50-02-14 | 右边条 | Right side cover | 1 | 件 | |
| 15 | TY-LKGY 50-02-15 | 左边条 | Left side cover | 1 | 件 | |
| 16 | TY-LKGY 50-02-16 | 脚踏皮 | Rubber for footrest | 1 | 件 | |
| 17 | TY-LKGY 50-02-17 | 中央护罩 | Center protecting cover | 1 | 件 | |
| 18 | TY-LKGY 50-02-18 | 挂钩 | Hook | 1 | 件 | |
| 19 | TY-LKGY 50-02-19 | 挂钩支架 | Hook bracket | 1 | 件 | |
| 20 | TY-LKGY 50-02-20 | 行李箱 | Luggage box | 1 | 件 | |
| 21 | TY-LKGY 50-02-21 | 行李箱内盖 | Inner cover for luggage box | 1 | 件 | |
| 22 | TY-LKGY 50-02-22 | 右装饰板 | Right decoration cover | 1 | 件 | |
| 23 | TY-LKGY 50-02-23 | 左装饰板 | Left decoration cover | 1 | 件 | |
| 24 | TY-LKGY 50-02-24 | 装饰板连接板 | Connecting plate for decoration cover | 1 | 件 | |
| 25 | TY-LKGY 50-02-25 | 后尾灯 | Taillight | 1 | 件 | |
| 26 | TY-LKGY 50-02-26 | 后反射器 | Rear reflector | 1 | 件 | |
| 27 | TY-LKGY 50-02-27 | 后挡泥板 | Rear fender | 1 | 件 | |
| 28 | TY-LKGY 50-02-28 | 后牌照支架 | Rear license plate | 1 | 件 | |
| 29 | TY-LKGY 50-02-29 | 后侧反射器 | Rear side reflector | 2 | 件 | |
| 30 | TY-LKGY 50-02-30 | 后护条 | Rear protecting cover | 1 | 件 | |
| 31 | TY-LKGY 50-02-31 | 座垫 | Seat | 1 | 件 | |
| 32 | TY-LKGY 50-02-32 | 后货架 | Carrier | 1 | 件 | |

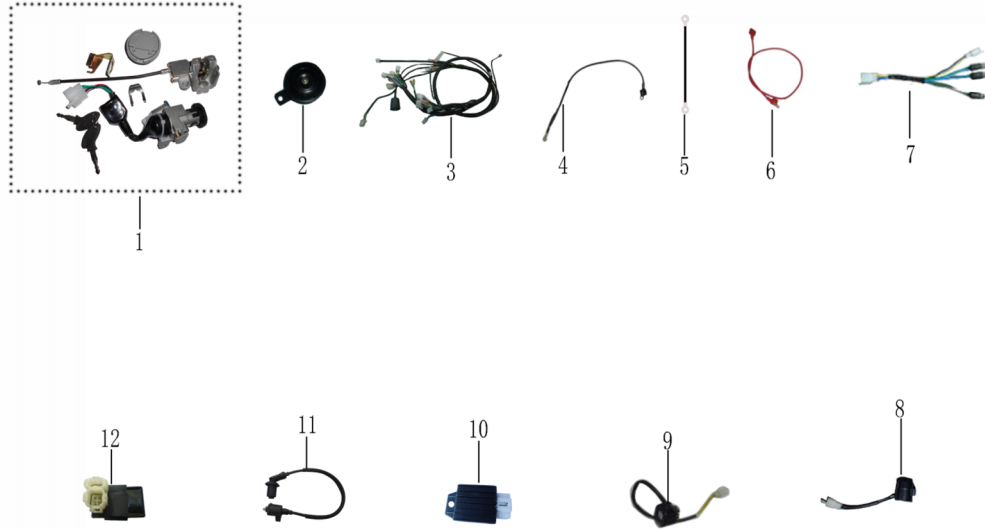
图3 下联板、前轮泥板、前减震、前碟刹泵及前轮总成

Steering stem, front fender, front shock absorber, front disc brake assy & front wheel assy



| 序号 | 代码 | 名称 | ENGLISH NAME | 数量 | 单位 |
|-----|------------------|------------------|---|----|----|
| 1 | TY-LKGY 50-03-01 | 全套钢碗 | Steel bowl assy | 1 | 套 |
| 1-1 | TY-LKGY 50-03-02 | 下联板锁紧螺母 | Steering tighten nut | 1 | 件 |
| 1-2 | TY-LKGY 50-03-03 | 下联板上轴承上盘 | Steering top bearing upside | 1 | 件 |
| 1-3 | TY-LKGY 50-03-04 | 下联板上钢球总成 | Steering top ball assy | 1 | 件 |
| 1-4 | TY-LKGY 50-03-05 | 下联板上轴承下盘 | Steering top bearing bottom | 1 | 件 |
| 1-5 | TY-LKGY 50-03-06 | 下联板下轴承上盘 | Steering base bearing upside | 1 | 件 |
| 1-6 | TY-LKGY 50-03-07 | 下联板下钢球总成 | Steering down ball assy | 1 | 件 |
| 1-7 | TY-LKGY 50-03-08 | 下联板下轴承下盘 | Steering base bearing bottom | 1 | 件 |
| 2 | TY-LKGY 50-03-09 | 下联板 | Steering stem | 1 | 件 |
| 3 | TY-LKGY 50-03-10 | 前左减震 | Front left shock absorber | 1 | 件 |
| 4 | TY-LKGY 50-03-11 | 前右减震 | Front right shock absorber | 1 | 件 |
| 5 | TY-LKGY 50-03-12 | 前轮泥板后部 | Rear part for front wheel fender | 1 | 件 |
| 6 | TY-LKGY 50-03-13 | 前侧反射器 | Front side reflector | 2 | 件 |
| 7 | TY-LKGY 50-03-14 | 前轮泥板前部 | Front part for front wheel fender | 1 | 件 |
| 8 | TY-LKGY 50-03-15 | 前碟刹泵总成 | Front disc brake assy | 1 | 件 |
| 9 | TY-LKGY 50-03-16 | 前轮轴 | Front wheel axle | 1 | 件 |
| 10 | TY-LKGY 50-03-17 | 前轮衬套 | Front wheel bush | 1 | 件 |
| 11 | TY-LKGY 50-03-18 | 碟刹盘螺栓M8×25 | Disc plate bolts M8×25 | 3 | 件 |
| 12 | TY-LKGY 50-03-19 | 碟刹盘 | Disc plate | 1 | 件 |
| 13 | TY-LKGY 50-03-20 | 气门嘴(含防尘帽) | Valve (including dust cap) | 1 | 件 |
| 14 | TY-LKGY 50-03-21 | 前轮轮毂(铝合金) | Front aluminium rim 2.15×10 | 1 | 件 |
| 15 | TY-LKGY 50-03-22 | 前轮轮胎 | Front tire | 1 | 件 |
| 16 | TY-LKGY 50-03-23 | 计数器 | Speedometer | 1 | 件 |
| 17 | TY-LKGY 50-03-24 | 前轮轴螺母(六角法兰面锁紧螺母) | Hexagon flange nut for front wheel axle | 1 | 件 |
| 18 | TY-LKGY 50-03-25 | 前轮泥板支架 | Front wheel fender bracket | 1 | 件 |

图4 电门锁、主电缆及全套电器件
Ignition switch, cable and whole electric parts

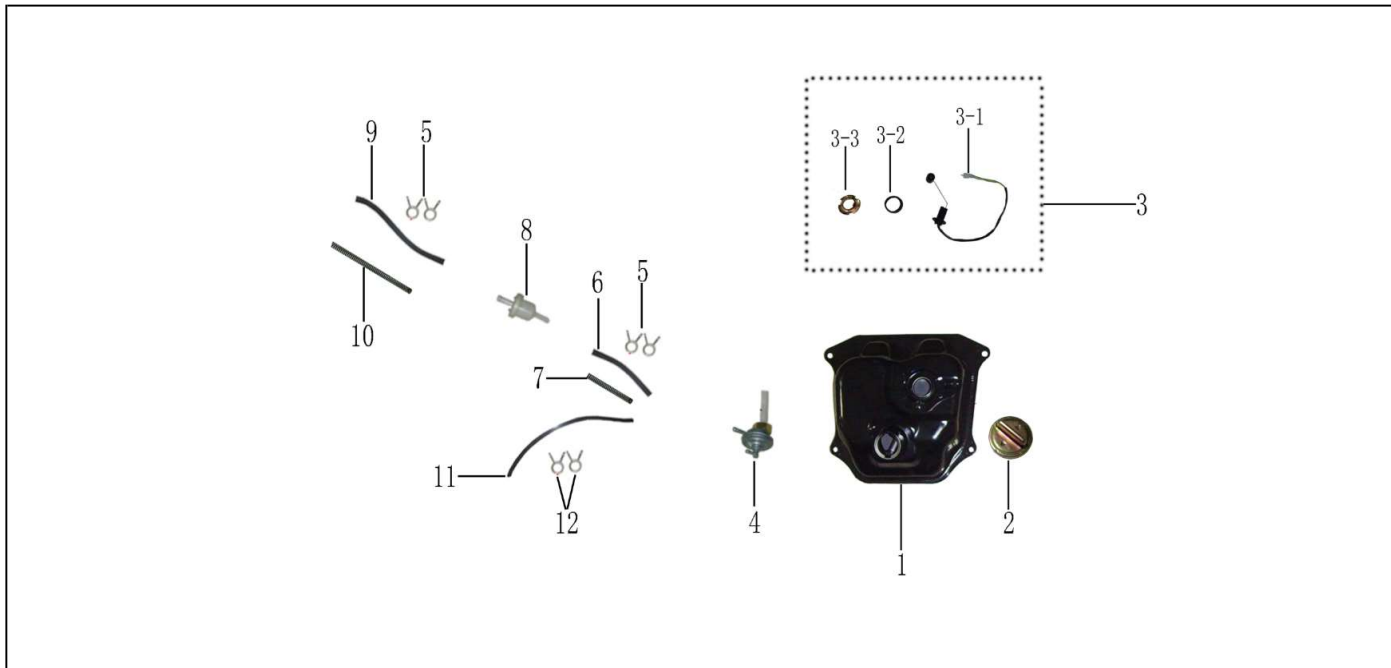


| 序号 | 代码 | 名称 | ENGLISH NAME | 数量 | 单位 |
|----|------------------|-------|----------------------|----|----|
| 1 | TY-LKGY 50-04-01 | 磁性套锁 | Ignition switch assy | 1 | 件 |
| 2 | TY-LKGY 50-04-02 | 电喇叭 | Horn | 1 | 件 |
| 3 | TY-LKGY 50-04-03 | 主电缆 | Main cable | 1 | 根 |
| 4 | TY-LKGY 50-04-04 | 电瓶负极线 | Negative wire | 1 | 根 |
| 5 | TY-LKGY 50-04-05 | 搭铁线 | Ground wire | 1 | 根 |
| 6 | TY-LKGY 50-04-06 | 电瓶正极线 | Positive wire | 1 | 根 |
| 7 | TY-LKGY 50-04-07 | 仪表线 | Speedometer cabler | 1 | 根 |
| 8 | TY-LKGY 50-04-08 | 闪光器 | Flasher | 1 | 件 |
| 9 | TY-LKGY 50-04-09 | 继电器 | Relay | 1 | 件 |
| 10 | TY-LKGY 50-04-10 | 稳压器 | Regulator | 1 | 件 |
| 11 | TY-LKGY 50-04-11 | 高压包 | Ignition coil | 1 | 件 |
| 12 | TY-LKGY 50-04-12 | 点火器 | CDI | 1 | 件 |

图5 油箱、燃油传感器、油管、燃油过滤器、负压开关

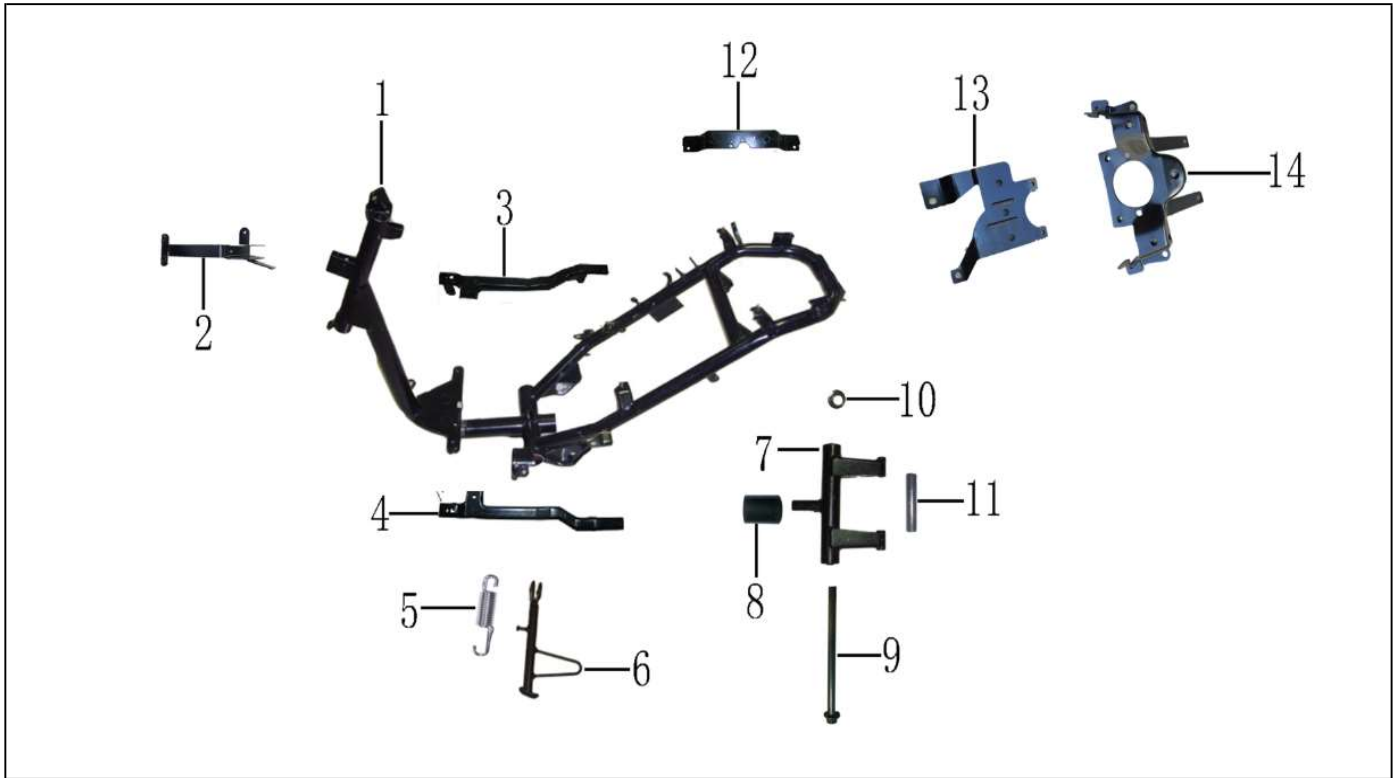
Fuel

tank, fuel sensor, fuel pipe, fuel filter, fuel pump



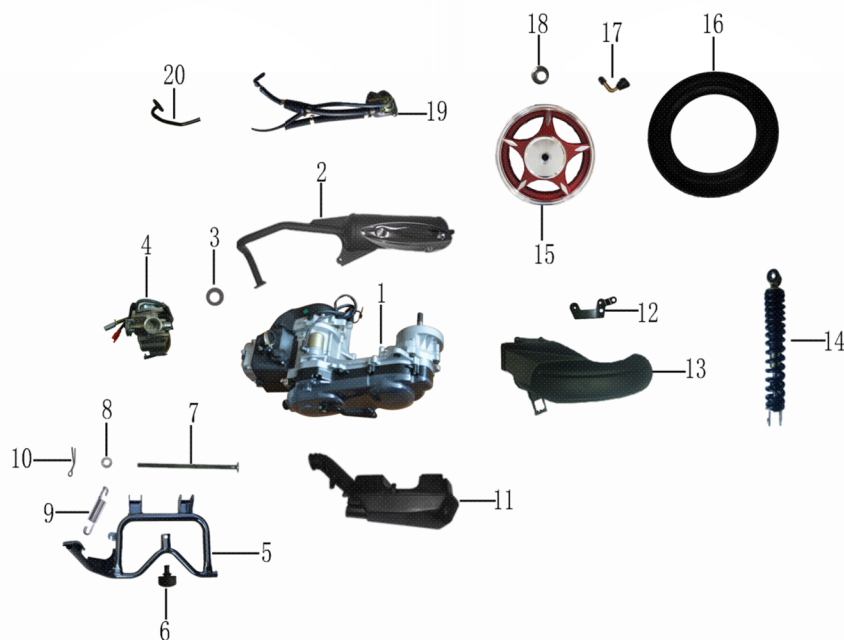
| 序号 | 代码 | 名称 | ENGLISH NAME | 数量 | 单位 |
|-----|------------------|------------------|-------------------------------|----|----|
| 1 | TY-LKGY 50-05-01 | 燃油箱焊接组合 | Fuel tank assy | 1 | 件 |
| 2 | TY-LKGY 50-05-02 | 油箱盖 | Fuel tank cap | 1 | 件 |
| 3 | TY-LKGY 50-05-03 | 燃油传感器总成 | Fuel sensor assy | 1 | 套 |
| 3-1 | TY-LKGY 50-05-04 | 传感器 | Fuel sensor | 1 | 件 |
| 3-2 | TY-LKGY 50-05-05 | 传感器密封垫 | Sealing gasket of fuel sensor | 1 | 件 |
| 3-3 | TY-LKGY 50-05-06 | 传感器压板 | Clamping plate of fuel sensor | 1 | 件 |
| 4 | TY-LKGY 50-05-07 | 负压开关 | Fuel pump | 1 | 件 |
| 5 | TY-LKGY 50-05-08 | 油管卡箍 $\phi 8.3$ | Fuel pipe clamp | 4 | 件 |
| 6 | TY-LKGY 50-05-09 | 油管I | Fuel pipe I | 1 | 根 |
| 7 | TY-LKGY 50-05-10 | 油管弹簧护套I | Fuel pipe spring I | 1 | 根 |
| 8 | TY-LKGY 50-05-11 | 过滤器 | Filter | 1 | 件 |
| 9 | TY-LKGY 50-05-12 | 油管II | Fuel pipe II | 1 | 根 |
| 10 | TY-LKGY 50-05-13 | 油管弹簧护套II | Fuel pipe spring II | 1 | 根 |
| 11 | TY-LKGY 50-05-14 | 负压管卡箍 | Negative pressure pipe | 1 | 根 |
| 12 | TY-LKGY 50-05-15 | 负压管卡箍 $\phi 6.8$ | Negative pressure pipe clamp | 2 | 件 |

图6 车架及铁件散件
Frame&component parts



| 序号 | 代码 | 名称 | ENGLISH NAME | 数量 | 单位 |
|----|------------------|------------------------------|--|----|----|
| 1 | TY-LKGY 50-06-01 | 车架总成 | Frame assy | 1 | 件 |
| 2 | TY-LKGY 50-06-02 | 喇叭支架 | Horn bracket | 1 | 件 |
| 3 | TY-LKGY 50-06-03 | 右脚踏板支架 | Right bracket for footrest | 1 | 件 |
| 4 | TY-LKGY 50-06-04 | 左脚踏板支架 | Left bracket for footrest | 1 | 件 |
| 5 | TY-LKGY 50-06-05 | 边撑弹簧 | Side stand spring | 1 | 件 |
| 6 | TY-LKGY 50-06-06 | 边撑 | Side stand | 1 | 件 |
| 7 | TY-LKGY 50-06-07 | 吊架 | Hanger | 1 | 件 |
| 8 | TY-LKGY 50-06-08 | 吊架缓冲块 | Rubber block of hanger | 1 | 件 |
| 9 | TY-LKGY 50-06-09 | 吊架轴 | Hanger axle | 1 | 件 |
| 10 | TY-LKGY 50-06-10 | 六角法兰面锁紧螺母GB/T6187.1 M10×1.25 | All metal hexagon flange nut GB/T6187.1 M10×1.25 | 1 | 件 |
| 11 | TY-LKGY 50-06-11 | 吊架衬套 | hanger bush | 1 | 件 |
| 12 | TY-LKGY 50-06-12 | 座垫锁板 | Seat lock plate | 1 | 件 |
| 13 | TY-LKGY 50-06-13 | 油箱压板 | Pressure plate for fuel tank | 1 | 件 |
| 14 | TY-LKGY 50-06-14 | 后货架支架 | Carrier bracket | 1 | 件 |

图7 发动机、化油器、消声器、主撑、后轮及后减震
Engine, carburetor, muffler, rear wheel and rear shock absorber

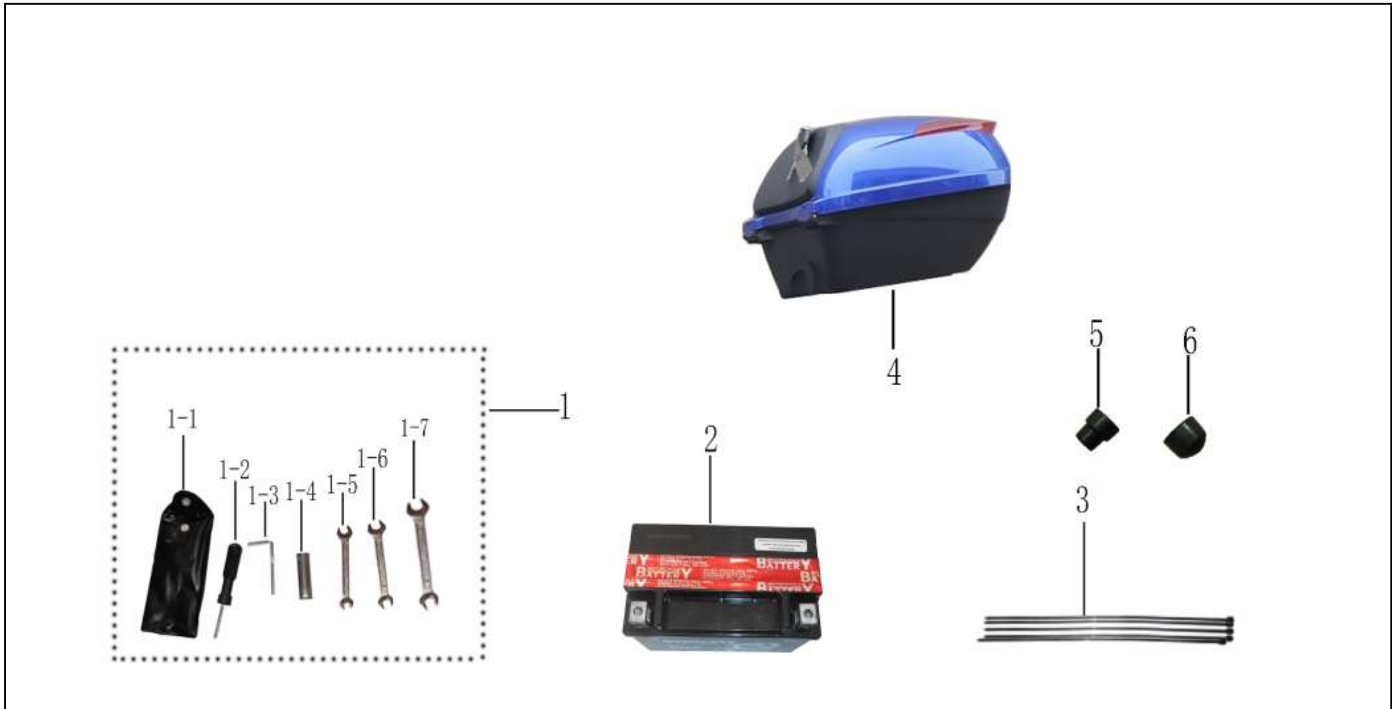


| 序号 | 代码 | 名称 | ENGLISH NAME | 数量 | 单位 |
|----|------------------|---------------------------------|--|----|----|
| 1 | TY-LKGY 50-07-01 | 发动机 | Engine | 1 | 台 |
| 2 | TY-LKGY 50-07-02 | 消声器总成 | Muffler assy | 1 | 件 |
| 3 | TY-LKGY 50-07-03 | 消声器密封垫 | Sealing gasket of muffler | 1 | 件 |
| 4 | TY-LKGY 50-07-04 | 化油器 | Carburetor | 1 | 件 |
| 5 | TY-LKGY 50-07-05 | 主撑 | Main stand | 1 | 件 |
| 6 | TY-LKGY 50-07-06 | 主撑缓冲块 | Rubber buffer of main stand | 1 | 件 |
| 7 | TY-LKGY 50-07-07 | 主撑轴 $\phi 8 \times 175$ | Main stand axle $\phi 8 \times 175$ | 1 | 件 |
| 8 | TY-LKGY 50-07-08 | 平垫GB/T95 $\phi 8$ | Washer GB/T95 $\phi 8$ | 1 | 件 |
| 9 | TY-LKGY 50-07-09 | 主撑弹簧 | Main stand spring | 1 | 件 |
| 10 | TY-LKGY 50-07-10 | 开口销 | Split pin | 1 | 件 |
| 11 | TY-LKGY 50-07-11 | 空滤器总成 (含卡箍) | Filter assy (including clip) | 1 | 套 |
| 12 | TY-LKGY 50-07-12 | 右后轮泥板支架 | Right rear wheel fender bracket | 1 | 件 |
| 13 | TY-LKGY 50-07-13 | 后轮泥板 | Rear wheel fender | 1 | 件 |
| 14 | TY-LKGY 50-07-14 | 后减震 | Rear shock absorber | 1 | 件 |
| 15 | TY-LKGY 50-07-15 | 铝合金后轮毂 | Rear aluminium rim | 1 | 件 |
| 16 | TY-LKGY 50-07-16 | 后轮轮胎 | Rear tire | 1 | 件 |
| 17 | TY-LKGY 50-07-17 | 气门嘴 (含防尘帽) | Valve (including dust cap) | 1 | 件 |
| 18 | TY-LKGY 50-07-18 | 后轮螺母 全金属六角法兰面螺母M16 \times 1.5 | All metal hexagon flange nut GB/T6187.1 M16 \times 1.5 | 1 | 件 |
| 19 | TY-LKGY 50-07-19 | 二次补气阀 | PAIR Valve | 1 | 件 |
| 20 | TY-LKGY 50-07-20 | 二次补气阀进气弯管 | Air intake pipe for PAIR Valve | 1 | 件 |

图8 随车工具包、蓄电池、扎带、尾箱

Tool

kit, battery, belting, footrest rubber



| 序号 | 代码 | 名称 | ENGLISH NAME | 数量 | 单位 |
|-----|------------------|--------------|------------------------------------|----|----|
| 1 | TY-LKGY 50-08-01 | 随车工具包总成 | Tool kit | 1 | 件 |
| 1-1 | TY-LKGY 50-08-02 | 工具袋 | Tool bag | 1 | 件 |
| 1-2 | TY-LKGY 50-08-03 | 螺丝刀 | Screwdriver | 1 | 件 |
| 1-3 | TY-LKGY 50-08-04 | 内六角扳手 | Socket head wrench | 1 | 件 |
| 1-4 | TY-LKGY 50-08-05 | 火花塞套筒 | Spark plug sleeve | 1 | 件 |
| 1-5 | TY-LKGY 50-08-06 | 双头扳手 8-10 | Wrench 8-10 | 1 | 件 |
| 1-6 | TY-LKGY 50-08-07 | 双头扳手 12-14 | Wrench 12-14 | 1 | 件 |
| 1-7 | TY-LKGY 50-08-08 | 双头扳手 14-17 | Wrench 14-17 | 1 | 件 |
| 2 | TY-LKGY 50-08-09 | 蓄电池 | Battery | 1 | 套 |
| 3 | TY-LKGY 50-08-10 | 扎带 | Belting | 8 | 根 |
| 4 | TY-LKGY 50-08-11 | 后尾箱 | Rear box | 1 | 套 |
| 5 | TY-LKGY 50-08-12 | 前轮轴橡胶盖14mm | Rubber cap for front axle 14mm | 1 | 件 |
| 6 | TY-LKGY 50-08-13 | 前轮轴螺母橡胶盖17mm | Rubber cap for front axle nut 17mm | 1 | 件 |